



**Bildungszentrum für medizinische
Heilhilfsberufe GmbH**

Die Gesundheitsbranche – Ausbildung mit Zukunft

**Ausbildung zum/zur Medizinisch-
technischen Assistenten/-in für
Funktionsdiagnostik**

BMFH



Schneller Überblick

Ausbildungsbeginn

01. August

Ausbildungsdauer

3 Jahre

Ausbildungsgebühr

190,00 EUR monatlich

Abschluss

Staatlich anerkannte/r
Medizinisch-technische/r
Assistent/-in für Funk-
tionsdiagnostik

Das Berufsbild des Medizinisch-technischen Assistenten/der Medizinisch-technischen Assistentin für Funktionsdiagnostik

Medizinisch-technische Assistenten für Funktionsdiagnostik sind bundesweit eine relativ junge Berufsgruppe. Du untersuchst Patienten nach ärztlichen Anweisungen mit Hilfe medizinischer Geräte. Die Diagnostik umfasst vier Hauptbereiche: Neurologie (Gehirn und Nerven), Kardiologie (Herz-Kreislauf-System), Audiometrie (Hören und Gleichgewicht) und HNO (Hals-Nasen-Ohren) sowie Pneumologie (Lunge).

MTAF sind neben der Durchführung von Untersuchungen auch für die Dokumentation und Zusammenstellung der Befundergebnisse zuständig. Außerdem gehören die Vorbereitung, Prüfung und Wartung der Medizingeräte zu Deinen Aufgaben. Zum Teil assistierst Du bei ärztlichen Eingriffen wie beispielsweise Katheteruntersuchungen oder Schrittmacherimplantationen. MTAF sind während aller Untersuchungen in engem Kontakt mit dem Patienten. Dabei gilt es zum einen, das Vertrauen der Patienten zu gewinnen und sie zur Mitarbeit zu motivieren, zum anderen Entscheidungen zu treffen, von denen die Qualität der Untersuchungsergebnisse entscheidend abhängt. Der Umgang mit Menschen aller Altersgruppen und mit sehr unterschiedlichen Erkrankungen setzt Einfühlungsvermögen, körperliche Leistungsfähigkeit und psychische Belastbarkeit voraus.

Die Arbeit mit elektronischen Präzisionsgeräten erfordert technische Fähigkeiten, Geschicklichkeit und Sorgfalt. Zu Deinen Aufgaben gehört die Untersuchung des zentralen und peripheren Nervensystems (Bsp.: EEG), die Prüfung der Gesichtsnervenfunktionen, die Beratung, Versorgung und Rehabilitation von Hörgeräteträgern, die Untersuchungen des Herz-Kreislauf-Systems (Bsp.: EKG) und die Untersuchungen der Lungenfunktion (Bsp.: Gasaustausch, Lungenvolumen)

Die beruflichen Einsatzgebiete

Mit dem Abschluss des Medizinisch-technischen Assistenten/ der Medizinisch-technischen Assistentin für Funktionsdiagnostik kannst Du in Universitätskliniken, Krankenhäusern, Forschungsinstituten, in der Industrie, in Rehabilitationszentren und in größeren Arztpraxen tätig sein.

Die Ausbildungsdauer

Dauer der Ausbildung

Die Ausbildung dauert 3 Jahre einschließlich Fachpraktika.

Beginn der Ausbildung

Jährlich zum 01. August

Abschluss

Staatlich anerkannter Medizinisch-technischer Assistent für Funktionsdiagnostik
Staatlich anerkannte Medizinisch-technische Assistentin für Funktionsdiagnostik

Die Zulassung zur Ausbildung

Für die Ausbildung zum Medizinisch-technischen Assistenten/zur Medizinisch-technischen Assistentin für Funktionsdiagnostik musst Du folgende Voraussetzungen mitbringen:

- Realschulabschluss oder
- eine gleichwertige Ausbildung oder
- eine andere abgeschlossene zehnjährige Schulbildung, die den Hauptschulabschluss erweitert oder
- eine nach Hauptschulabschluss oder einem gleichwertigen Abschluss abgeschlossene Berufsausbildung von mindestens zweijähriger Dauer,
- gesundheitliche Eignung zur Ausübung des Berufes,
- bestandene Aufnahmeprüfung.



Die Ausbildungsgebühren

Folgende Ausbildungskosten musst Du ab Schuljahr 2011 einplanen:

- 190,00 EUR monatliches Schulgeld für 36 Monate
- 150,00 EUR Prüfungsgebühren einmalig am Ende der Ausbildung
- 150,00 EUR einmalig Lehrbücher (fakultativ)
- Einmalige Kosten für Impfungen (u.a. Hepatitis A und B), ärztliches Gesundheitszeugnis und polizeiliches Führungszeugnis sowie für Arbeitskleidung trägst Du als Schüler selbst.

Es gibt für Dich zahlreiche Möglichkeiten zur Finanzierung der Ausbildung.

BAföG

BAföG-Anträge werden über das zuständige Amt für Ausbildungsförderung gestellt. Bei schulischen Ausbildungen ist keine Rückzahlung notwendig.

Leistungsstipendium

Für überdurchschnittliche schulische Leistungen und Engagement vergeben wir Leistungsstipendien.

Absetzbarkeit von Schulgeldzahlungen

Der Bundestag hat 2008 die Regelung zur Absetzbarkeit des Schulgeldes beschlossen. Absetzbar sind 30 Prozent des Entgelts, höchstens 5.000 Euro.

Ausbildungsdarlehen

Viele Banken und Sparkassen bieten Bildungskredite an, die einen relativ niedrigen Zinssatz haben und eine lange Rückzahlungszeit einräumen.

Deine Bewerbung

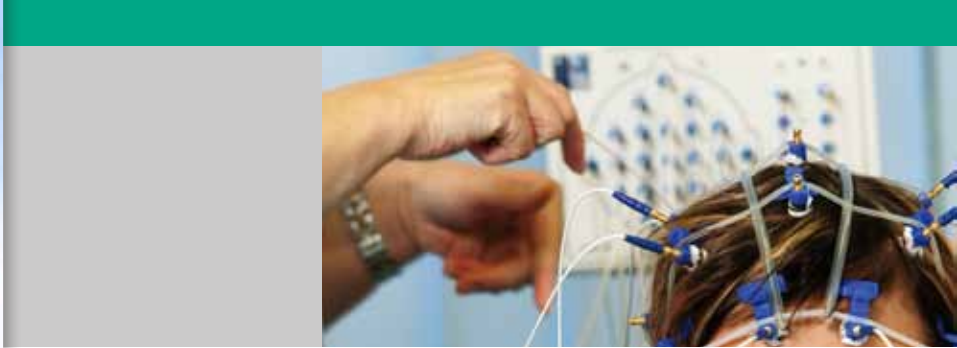
Bewerbungen sind jederzeit möglich. Sende uns Deine Bewerbungsunterlagen per Mail, auf dem Postweg oder nutze den schnellen Weg über unsere Online-Bewerbung.

Bewerbungsunterlagen

Bitte füge Deiner Bewerbung einen tabellarischen Lebenslauf, zwei Passfotos, die Kopie Deines letzten Schulzeugnisses (Abschlusszeugnis ist nachzureichen), das polizeiliche Führungszeugnis (nicht älter als 3 Monate zu Beginn der Ausbildung) und das ärztliche Zeugnis vom Hausarzt über die gesundheitliche Eignung zur Berufsausübung (nicht älter als 3 Monate zu Beginn der Ausbildung) bei.

Die Inhalte der Ausbildung

Semester	1	2	3	4	5	6
Theoretischer Unterricht						
Berufs-, Gesetzes- und Staatskunde	x					
Mathematik	x	x				
Biologie und Ökologie	x					
Hygiene	x					
Physik	x	x	x			
Statistik	x					
EDV und Dokumentation	x	x	x			
Anatomie	x	x	x	x		
Physiologie/Pathophysiologie	x	x	x	x		
Allgemeine Krankheitslehre	x					
Arzneimittellehre	x					
Erste Hilfe	x					
Psychologie/Pädagogik/Soziologie	x	x	x			
Fachenglisch	x	x				
Gerätekunde	x	x				
Spezielle Krankheitslehre			x	x		
Theoretischer und praktischer Unterricht						
Neurophysiologische Funktionsdiagnostik	x	x	x	x		
Audiologische und HNO-Funktionsdiagnostik	x	x	x	x		
Kardiovaskuläre Funktionsdiagnostik	x	x	x	x		
Pneumologische Funktionsdiagnostik	x	x	x	x		
Praktische Ausbildung						
Neurophysiologische Funktionsdiagnostik				x	x	x
Audiologische und HNO-Funktionsdiagnostik				x	x	x
Kardiovaskuläre Funktionsdiagnostik				x	x	x
Pneumologische Funktionsdiagnostik				x	x	x



Das Bildungszentrum für medizinische Heilhilfsberufe GmbH

Das Bildungszentrum für medizinische Heilhilfsberufe wurde 1994 in Gera als private gemeinnützige Bildungseinrichtung in Thüringen gegründet. Alle Ausbildungsgänge, damit auch Dein Abschluss, sind staatlich anerkannt.

Das BmH Gera bietet folgende Bildungsgänge an:

Höhere Berufsfachschule (3 Jahre)

- Höhere Berufsfachschule für Physiotherapie (Vollzeit und verkürzte Ausbildung in Teilzeit – 2,5 Jahre)
- Höhere Berufsfachschule für Ergotherapie (WFOT anerkannt)
- Höhere Berufsfachschule für Medizinisch-technische Assistenz für Funktionsdiagnostik
- Höhere Berufsfachschule für Medizinisch-technische Radiologieassistenz
- Höhere Berufsfachschule für Medizinisch-technische Assistenz für den Operationsdienst
- Höhere Berufsfachschule für Altenpflege

Fachoberschule (1-jährig/2-jährig)

- Fachoberschule für Gesundheit und Soziales

Fachschule (3 Jahre)

- Fachschule im Fachbereich Sozialwesen/ Fachrichtung Heilerziehungspflege
- Fachschule im Fachbereich Sozialwesen/ Fachrichtung Sozialpädagogik (Erzieher)

Berufsfachschule (2 Jahre)

Berufsfachschule für Sozialbetreuer

Akademische Karrieremöglichkeit Fachhochschule

Das BmH Gera hat im Verbund eine eigene Hochschule. Planst Du ausbildungsbegleitend oder anschließend ein Studium, so kannst Du an der MSH Medical School Hamburg, Fachhochschule für Gesundheit und Medizin, studieren.

Informationen findest Du unter
www.medicalschool-hamburg.de

Vorteile der Ausbildung am BmH Gera

Dich erwartet ein hoch qualifiziertes, praxiserfahrenes und motiviertes Lehrerteam. Du lernst in mit moderner Technik ausgestatteten Unterrichtsräumen und Fachkabinetten. Die auf die berufliche Ausbildung abgestimmten Unterrichtsmethoden ermöglichen Dir ein praxisorientiertes Lernen. Du wirst während der praktischen Ausbildung von Deinem Fachlehrer persönlich betreut.

Das BmH arbeitet in Kooperation mit Kliniken, Gesundheitseinrichtungen und sozialen Einrichtungen zusammen. Unsere langjährigen Erfahrungen in der praktischen Ausbildung in den Einrichtungen ermöglichen Deine hohe fachliche und persönliche Ausbildung.

Sehr günstige Verkehrsanbindungen (Bahn, PKW, Bus, Straßenbahn) und die zentrale Lage des BmH garantieren eine gute Anreise.

Kontakt

Wir sind für Dich montags bis freitags von 7.00 - 16.00 Uhr erreichbar. Bewerbung sind jederzeit möglich. Diese kannst Du auch online über www.bmh-online.de an uns richten. Sende Deine Bewerbungsunterlagen an:



Bildungszentrum für medizinische Heilhilfsberufe GmbH

Berliner Str. 147-149
07545 Gera
Telefon 03 56 77 37 10
Telefax 03 65 77 37 111
info@bmh-online.de
www.bmh-online.de